

Gefördert durch:



aufgrund eines Beschlusses
des Deutschen Bundestages



TransUrban.NRW

Gemeinsam Energiezukunft gestalten

Für sichtbare Innovation und konsequenten Klimaschutz

TransUrban.NRW: ein „Reallabor der Energiewende“ aus dem Förderprogramm des BMWi

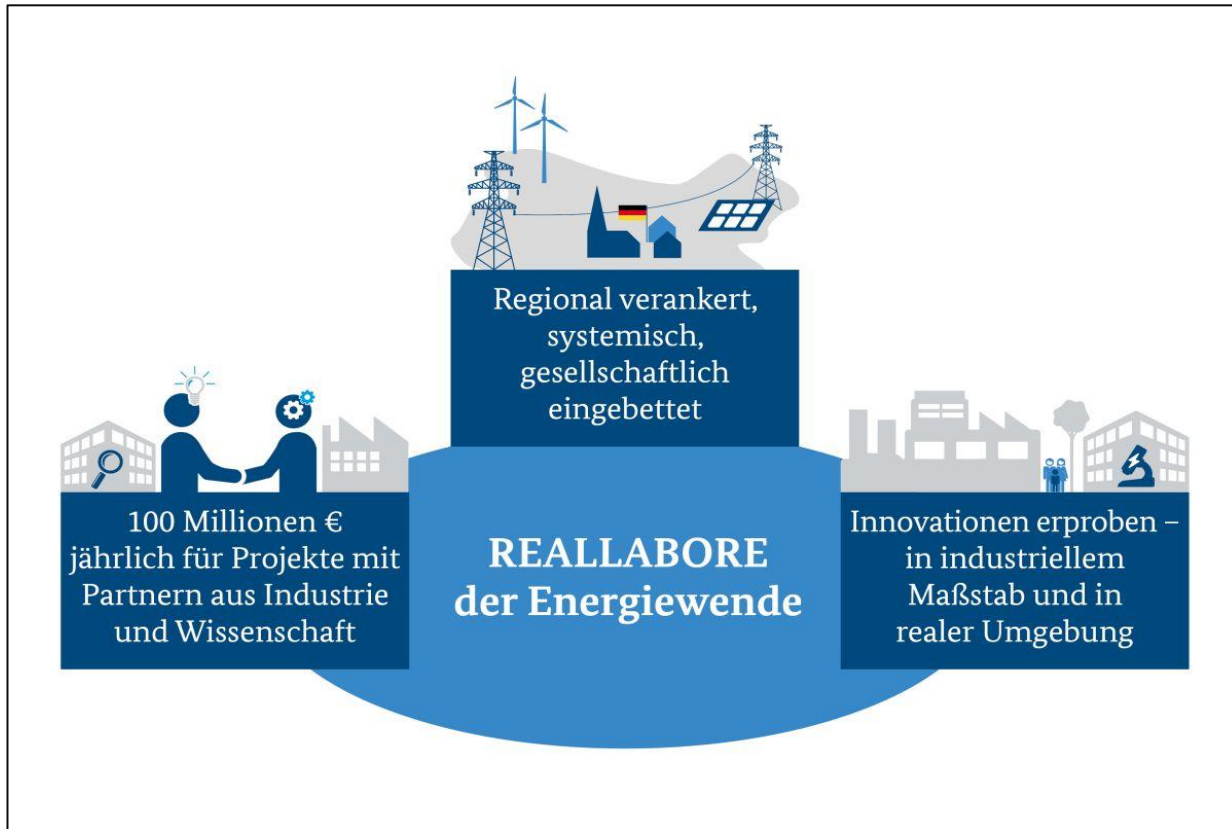


Bild: Projektträger Jülich, www.energieforschung.de

Innovation



Quartiere sind der Hebel um im Gebäudebestand die Energiewende umzusetzen und neueste Forschungsergebnisse in der Praxis anzuwenden.

Kooperation



Innovative Projekte können nur in Zusammenarbeit mit lokalen Partnern aus Politik, Wirtschaft und Wissenschaft erfolgreich sein.

Förderung



CO₂-neutrale Quartiere mit erneuerbaren Energien wirtschaftlich umzusetzen, erfordert den Einsatz von Fördermitteln.

Reallabor-Projekt „TransUrban.NRW“ - Innovationsschub für die Energiewende

TransUrban
.NRW



Transformation der Wärmeversorgung durch
Wärmenetze der 5. Generation



Ganzheitliche Quartierslösungen: Sektorenkopplung
von Wärme, Kälte, Strom und Mobilität



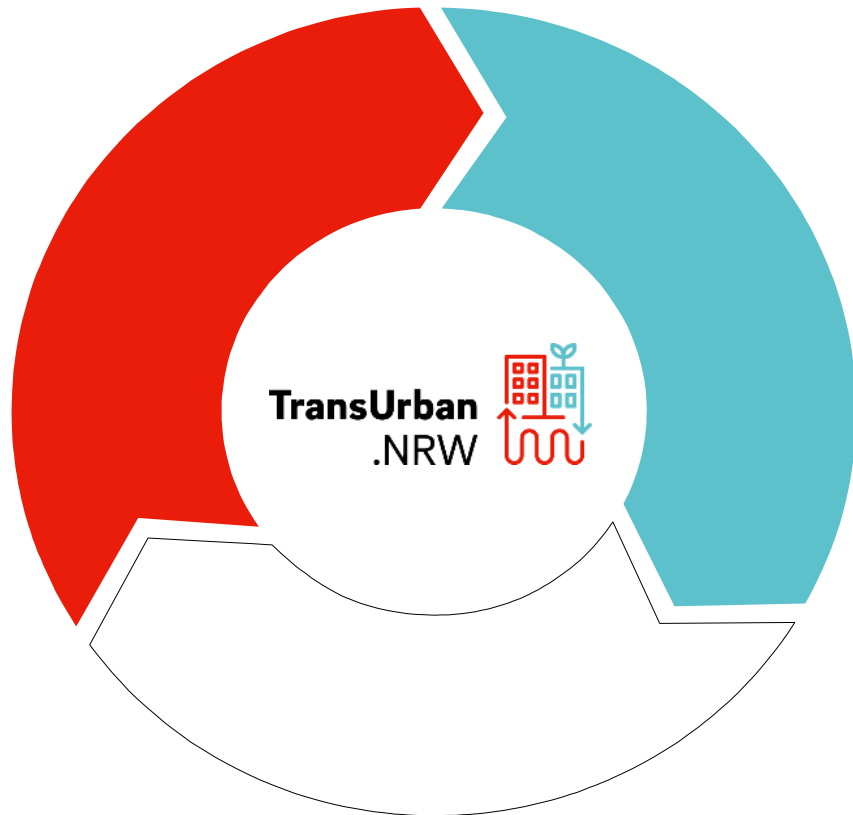
Entwicklung von Geschäftsmodellen und Marktrollen
für einen nachhaltigen Strukturwandel in NRW



Partizipativer Ansatz: Zusammenarbeit mit Investoren,
Quartiersentwicklern, Fernwärmeanbietern,
Stadtwerken und lokalen Akteuren



Bündelung von Kompetenzen für ein überzeugendes Konzept



Energieversorger

- mit neuen Technologiekonzepten und Geschäftsmodellen der Wärmewende im Quartier verpflichtet



Projektentwickler

- mit hohem Nachhaltigkeitsanspruch und herausfordernden Wirtschaftlichkeitsanforderungen



Forschungsinstitute

- mit neuesten Erkenntnissen und Technologien für Simulation, Optimierung und Digitalisierung sowie Geschäftsmodelle



Start-Ups

- mit neuen Markt-Ideen und innovativen Methoden



Quartiere der Zukunft

Shamrockpark, Herne:

- Aus einer ehemaligen Untertage-Kohleförderung am Shamrockring in Herne wird ein nachhaltiges Wohn- und Geschäftsquartier, welches für Innovation und Nachhaltigkeit steht



Düssel-Terrassen, Erkrath:

- Wohnquartier zur Untersuchung der breitflächigen Replizierbarkeit von Energiesystemen der 5. Generation in deutschen Wohngebieten



Quartiere der Zukunft

Wohnen am Stadtteilpark Hassel, Gelsenkirchen:

- Auf dem ehemaligen Gelände der Kokerei entsteht bezahlbarer Wohnraum mit einer effizienten und nachhaltigen Versorgung mit Wärme und Kälte



Seestadt mg+, Mönchengladbach:

- Strukturwandel im Rheinischen Braunkohlerevier: Nachhaltiges Quartier mit Grün- und Seeflächen und einem CO₂-armen Energiekonzept auf Basis lokal verfügbarer erneuerbarer Energiequellen



TransUrban.NRW wird realisiert durch folgende Partner:



e-on

avacon

uni
per

RAG
Montan Immobilien

CATELLA

FAKT.AG

Gefördert durch:



Bundesministerium
für Wirtschaft
und Klimaschutz

Fraunhofer
ISE

RWTHAACHEN
UNIVERSITY

aedifion

aufgrund eines Beschlusses
des Deutschen Bundestages

stwh STADTWERKE
HERNE

heatbeat
engineering GmbH

NEW'

GRÜNE
QUARTIERE

STADT
ENTFALTER.

Shamrock
Energie

Weiterführende Informationen zu
TransUrban.NRW unter:
www.reallabor-transurban-nrw.de